



Fiche technique :

BECOM_LWLAufroller



Description

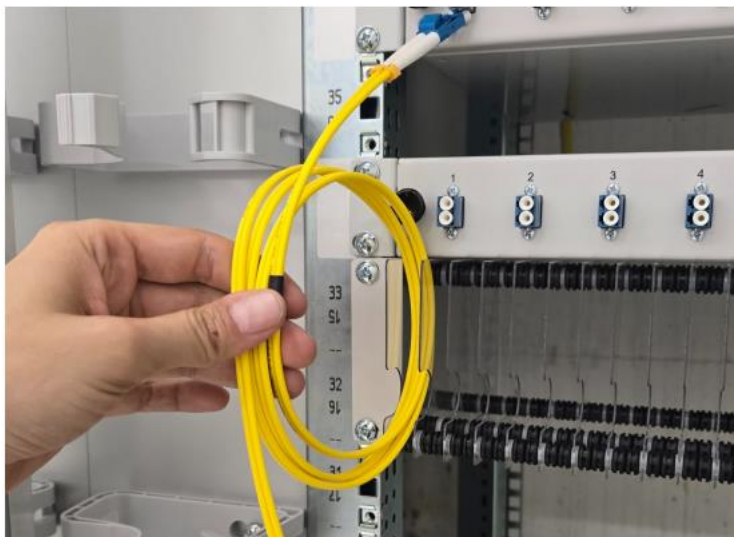
Cassette dotée de compartiments pour l'enroulement de la longueur excédentaire des câbles à fibres optiques.

Données techniques

- Dimensions : 483 x 90 x 150 mm
- Nombre de compartiments : 31
- Poids : 0,8 kg
- Matériau : Équerre en aluminium

Instructions d'utilisation

Étape 1 La longueur excédentaire peut être enroulée proprement avant d'être insérée dans le compartiment.



Étape 2 Les fibres enroulées en cercle sont ensuite légèrement compressées avec les doigts pour leur donner une forme ovale, afin de faciliter le rangement de la longueur excédentaire dans le compartiment.



Étape 3 La fibre est délicatement poussée plus profondément dans le compartiment jusqu'à ce que la position souhaitée soit atteinte.

