



## Fiche technique :

**BECOM\_LWLAufroller**



## Description

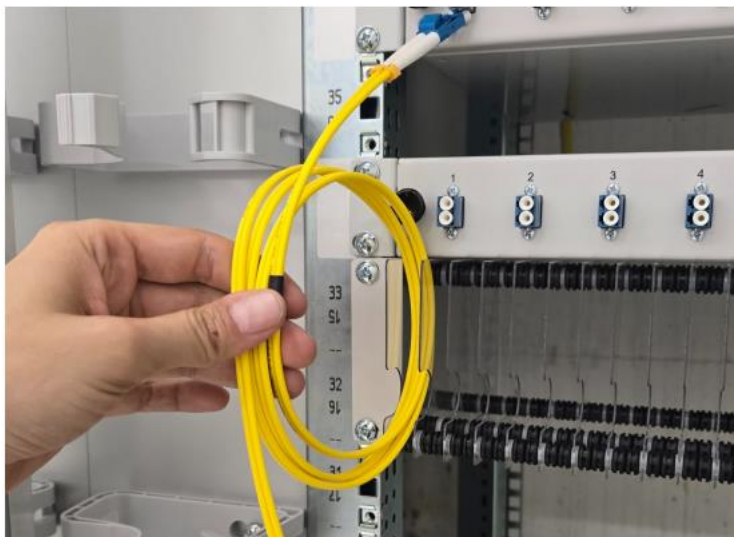
Cassette dotée de compartiments pour l'enroulement de la longueur excédentaire des câbles à fibres optiques.

## Données techniques

- Dimensions : 483 x 90 x 150 mm
- Nombre de compartiments : 52
- Poids : 1,1 kg
- Matériau : Équerre en aluminium

## Instructions d'utilisation

**Étape 1** La longueur excédentaire peut être enroulée proprement avant d'être insérée dans le compartiment.



**Étape 2** Les fibres enroulées en cercle sont ensuite légèrement compressées avec les doigts pour leur donner une forme ovale, afin de faciliter le rangement de la longueur excédentaire dans le compartiment.



**Étape 3** La fibre est délicatement poussée plus profondément dans le compartiment jusqu'à ce que la position souhaitée soit atteinte.

