

Fiche technique

BECOM_LWL_Aufroller_52



Description

Panneau de rangement doté de compartiments pour l'enroulement de la longueur excédentaire des câbles à fibres optiques.

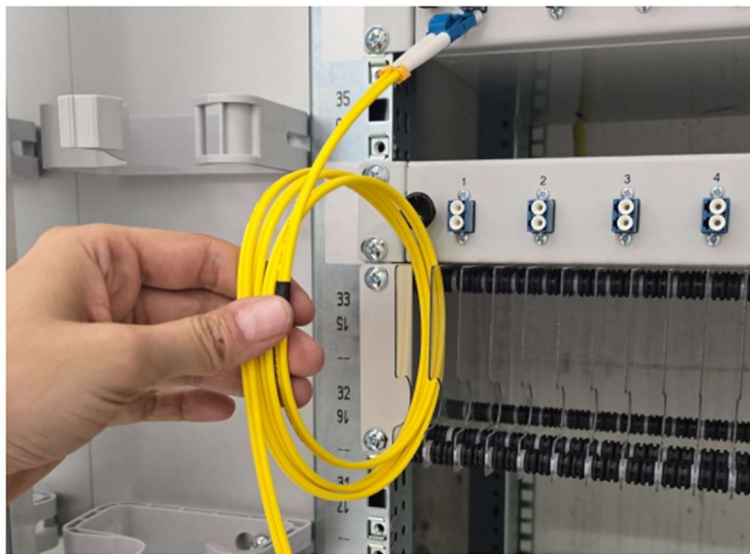
Données techniques

- **Dimensions: 483 x 90 x 150 mm**
- **Nombre de compartiments : 52**
- **Poids: 1,1 kg**
- **Matériau: Équerre en aluminium**

Instructions d'utilisation

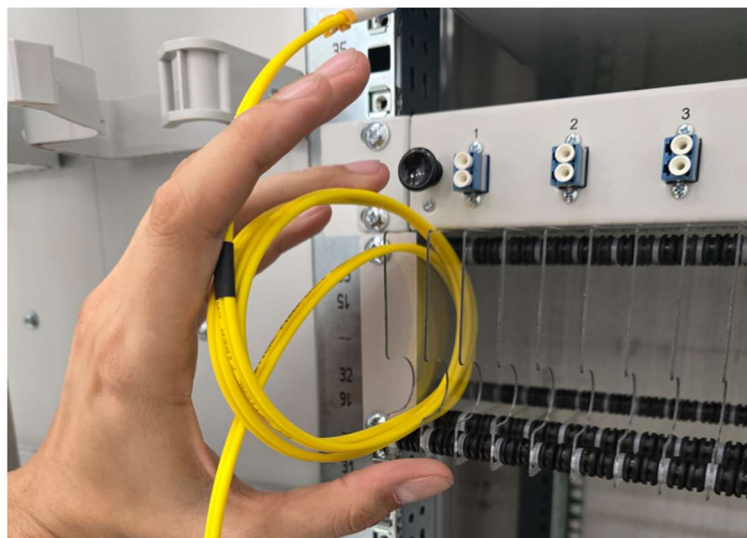
Étape 1

La longueur excédentaire doit être enroulée proprement avant d'être insérée dans le compartiment.



Étape 2

Les fibres enroulées sont ensuite légèrement compressées avec les doigts pour leur donner une forme ovale, afin de faciliter le rangement de la longueur excédentaire dans le compartiment.



Étape 3

La fibre est délicatement poussée dans le compartiment jusqu'à ce que la position souhaitée soit atteinte.

