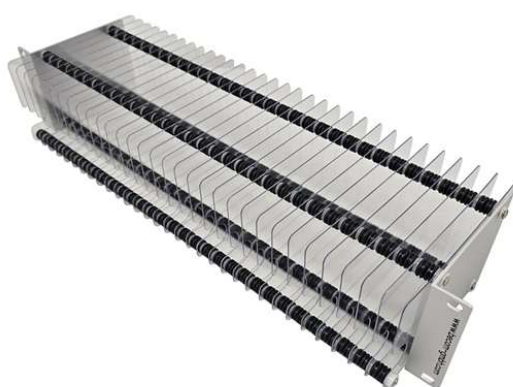


# Fiche Technique

**BECOM\_LWL\_Aufroller\_31**



## Description

Panneau de rangement doté de compartiments pour l'enroulement de la longueur excédentaire des câbles à fibres optiques.

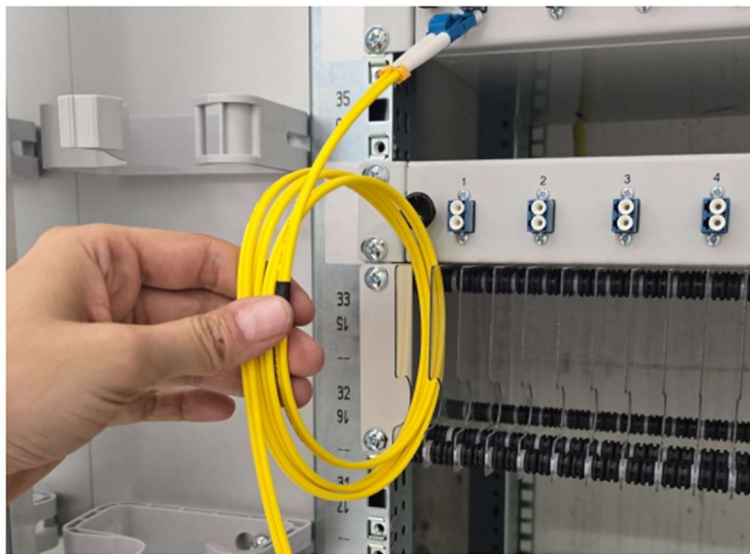
## Données techniques

- Dimensions: 483 x 90 x 150 mm
- Nombre de compartiments: 31
- Poids: 0,8 kg
- Matériau: Équerre en aluminium

## Instructions d'utilisation

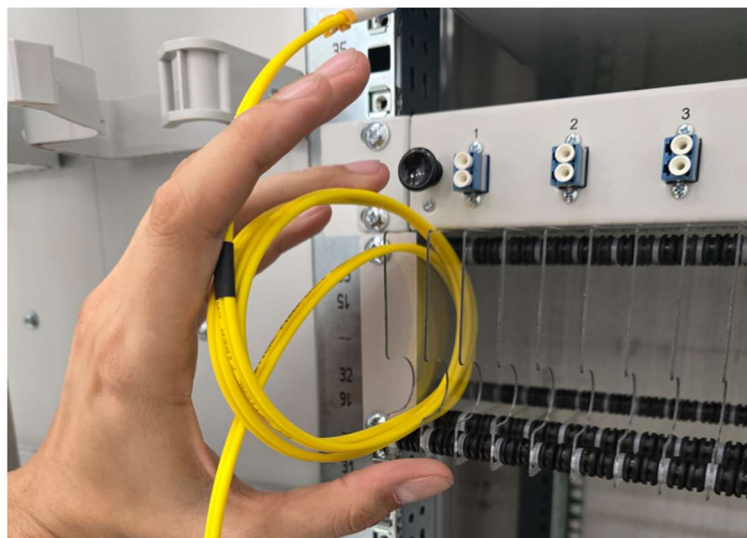
### Étape 1

La longueur excédentaire doit être enroulée proprement avant d'être insérée dans le compartiment.



### Étape 2

Les fibres enroulées sont ensuite légèrement compressées avec les doigts pour leur donner une forme ovale, afin de faciliter le rangement de la longueur excédentaire dans le compartiment.



**Étape 3**

La fibre est délicatement poussée dans le compartiment jusqu'à ce que la position souhaitée soit atteinte.

