

Datenblatt

BECOM_LWL_Aufroller_52



Beschreibung

Glasfaserkabel-Managementpanel mit Fächern zum Wickeln überschüssiger Glasfaserkabel.

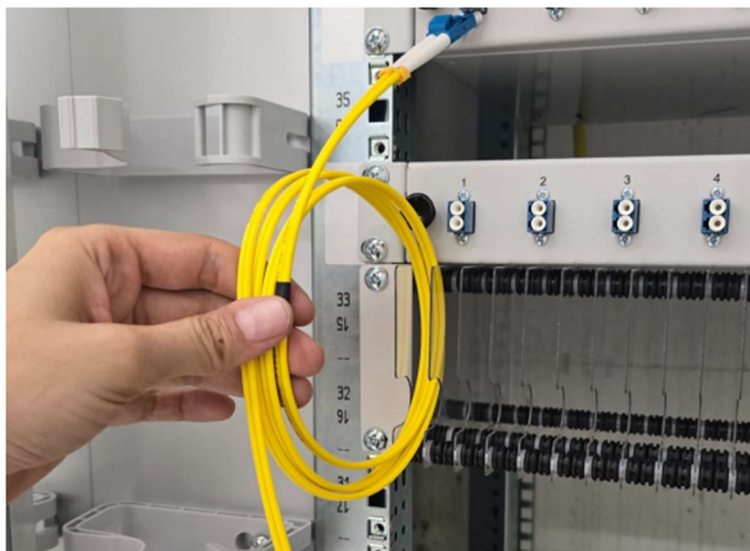
Technische Daten

- **Abmessungen: 483 x 90 x 150 mm**
- **Anzahl der Fächer: 52**
- **Weight: 1,1 kg**
- **Material: Aluminum Winkel**

Anleitung

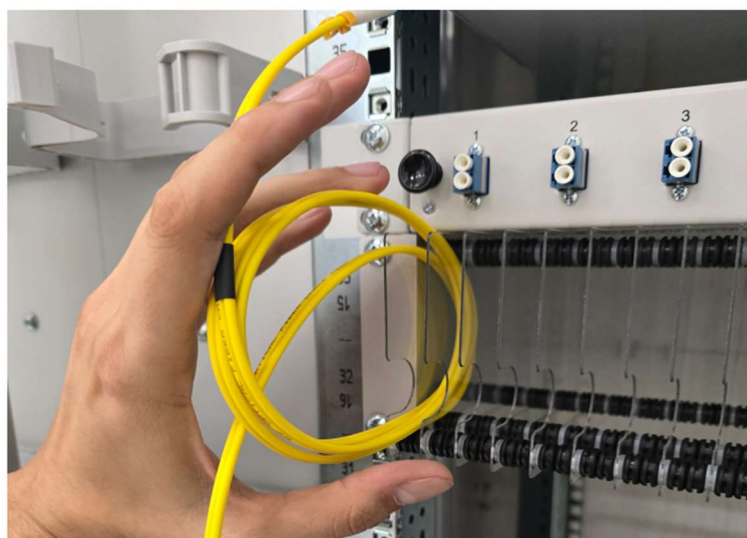
Schritt 1

Die überschüssige Länge muss ordentlich zusammengerollt werden, bevor sie ins Fach eingefügt wird.



Schritt 2

Die gewickelte Faser wird dann leicht mit den Fingern zusammengedrückt, um ihnen eine ovale Form zu geben, um die überschüssige Länge im Fach besser zu lagern.



Schritt 3

Die Faser wird sanft in das Fach geschoben, bis die gewünschte Position erreicht ist.

