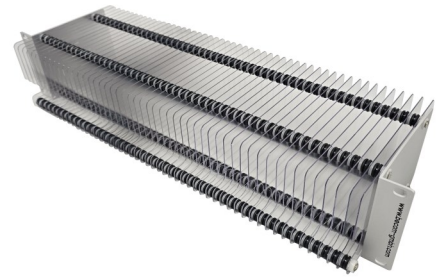


## Datenblatt:

### Becom\_LWL Aufroller



## Beschreibung:

**Kassette mit Fächern zum Aufrollen der Überlänge  
Von Glasfaserleitungen**

## Technische Daten:

**Maße:**

**483x90x150**

**Anzahl der Fächer: 52**

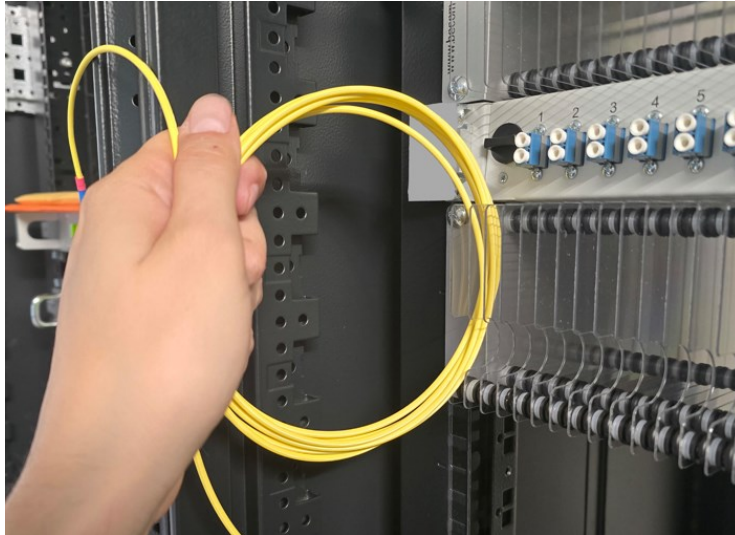
**Gewicht: 1,1 kg**

**Material:**

**Aluminium Winkel**

## Schritt 1)

Die Überlänge kann sauber aufgerollt werden bevor sie in das Fach geschoben wird.



## Schritt 2)

Die im Kreis liegenden Faser werden jetzt leicht oval mit den Finger gepresst, damit man die Überlänge leichter im Fach verstauen kann.



### Schritt 3)

Die Faser wird behutsam weiter in das Fach geschoben bis das gewünschte Ziel erreicht ist.

